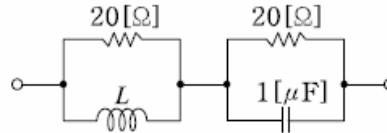


해당 페이지	정 오 표 (파랑색 글씨-수정된 부분)
--------	-----------------------

* 6번과 7번의 그림이 바뀌어야합니다.

06 그림과 같은 회로가 정저항 회로가 되려면 L 의 값[비은]?

- ① 3×10^{-4}
- ② 4×10^{-3}
- ③ 3×10^{-3}
- ④ 4×10^{-4}



해설 정저항 조건식

$$R = 20 [\Omega], C = 1 [\mu F] \text{이므로}$$

$$L = CR^2 = 1 \times 10^{-6} \times 20^2 = 4 \times 10^{-4} [\text{H}]$$

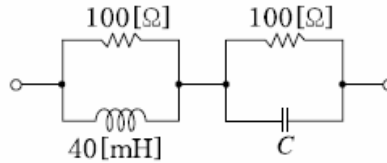
4-132페이지

4. 회로이론 및 제어공학

10. 출제예상문제 - 06, 07 문제

07 그림이 정저항 회로로 되려면 C [μF]는?

- ① 4
- ② 6
- ③ 8
- ④ 10



해설 정저항 조건식

$$R = 100 [\Omega], L = 40 [\text{mH}] \text{이므로}$$

$$C = \frac{L}{R^2} = \frac{40 \times 10^{-3}}{100^2} \times 10^6 = 4 [\mu F]$$